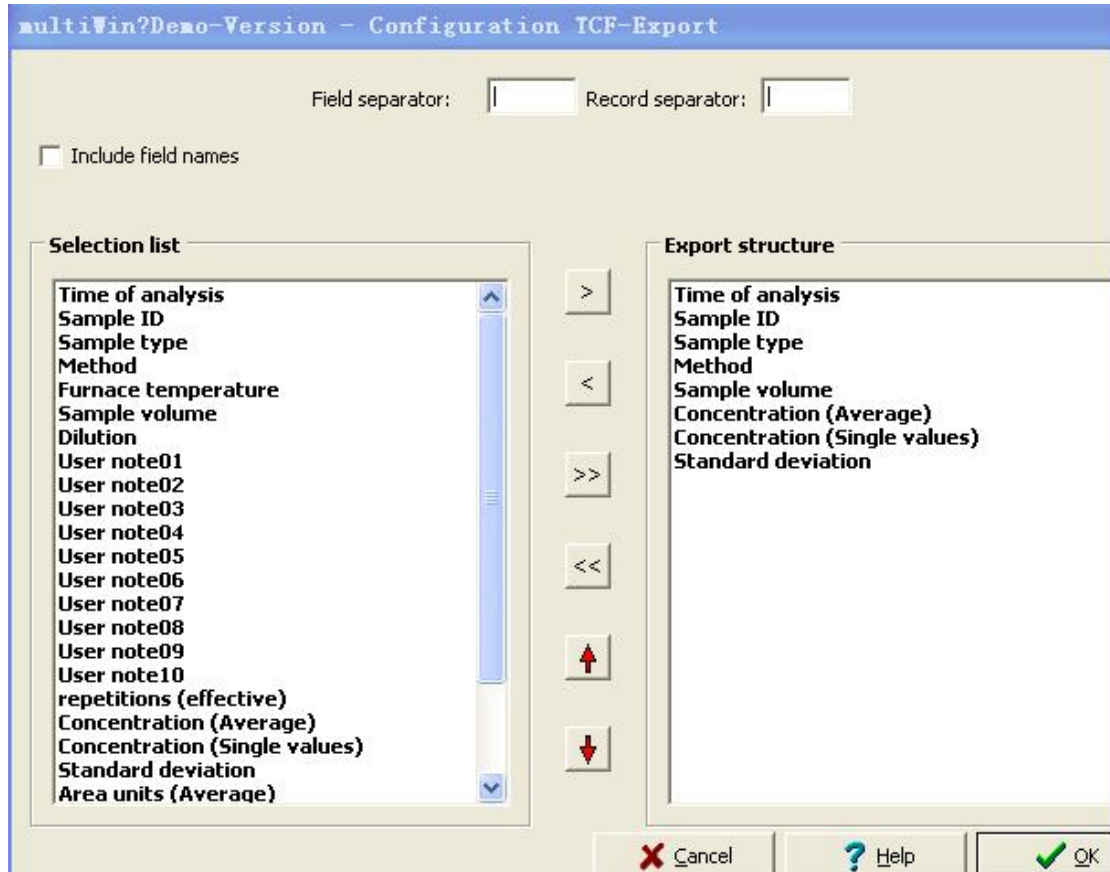


## 1. 设置

Configuration—Options—Import/Export

点击 configure TCF file 按钮，出现如下界面



将样品名、方法、进样体积、浓度（平均值）、SD 等等所需的数据移至右侧 Export structure 栏中。点击 OK，在点击 Options 窗口的 OK 按钮。

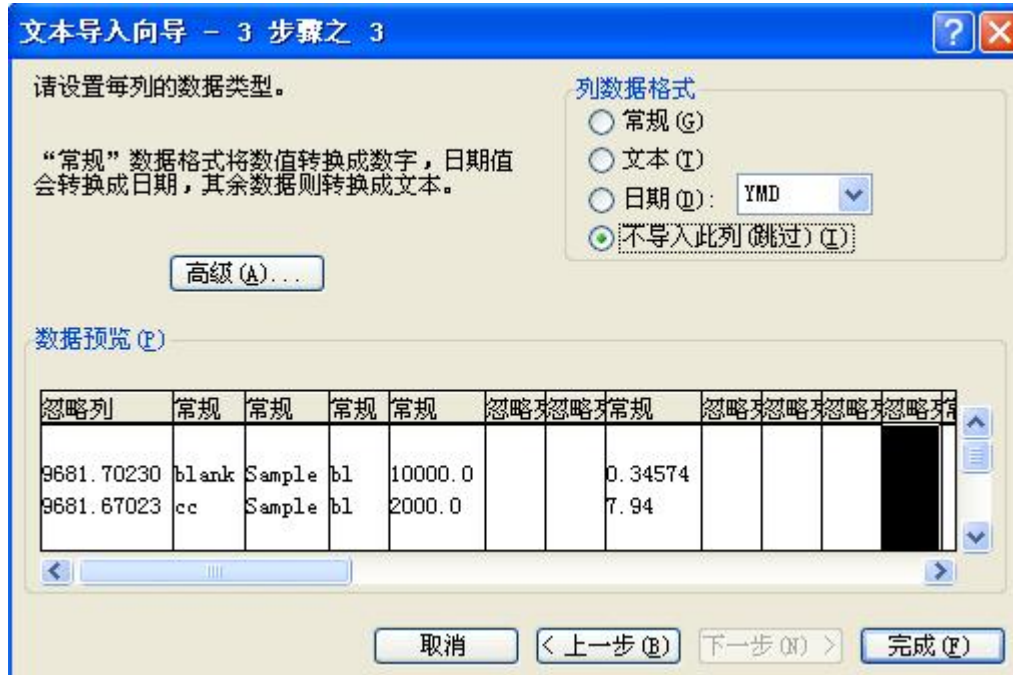
## 2. 数据导出

打开分析列表如图

No.	Choose	Sample ID	Time of analysis	c (TOC)	c (IC)	c (TC)	Method	Parameter	Rep.	Sample quantity	Dilution
6	X	blank	2008-8-21 16:51:18	-	-	345.7µg/l ± 2.79µg/l	bl	TC	2 (2-2)	10.00ml	1 in 1
5		blank - Break during Analysis No	2008-8-21 16:49:25	-	-	0mg/l	bl	TC	1 (2-2)	2.00ml	1 in 1
4	X	8080041-03稀释100倍	2008-8-21 16:35:30	-	-	92.75mg/l ± 771.0µg/l	bl	TC	2 (2-2)	2.00ml	1 in 1
3	X	8070087-07稀释100倍	2008-8-21 16:23:32	-	-	35.11mg/l ± 152.3µg/l	bl	TC	2 (2-2)	2.00ml	1 in 1
2	X	cc	2008-8-21 16:05:07	-	-	7.94mg/l ± 24.92µg/l	bl	TC	2 (2-2)	2.00ml	1 in 1

选中所要导出的数据行，点击上方 Data export—TCF file。





可见数据预览，分别选中空白列并在列数据格式下选择“不导入此列（跳过）”，点击完成。

可在 excel 文件中出现如下数据：

	A	B	C	D	E	F	G	H
1	blank	Sample	bl	10000	0.34574	0.34771	0.34377	0.00279
2	cc	Sample	bl	2000	7.94	7.92	7.95	0.02492
3								

可见数据成功导入

A 列：样品名称

B 列：样品类型

C 列：方法

D 列：进样体积（ul）

E 列：浓度平均值（mg/L）

F 列和 G 列：浓度单次测量值（mg/L）

H 列：SD 值（mg/L）